

# City-POLSTER

Trier GmbH



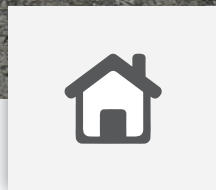
ZUHAUSE einfach  
Wohlfühlen



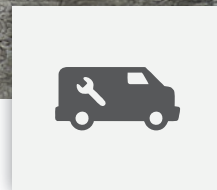
ZUM ZWEITEN MAL IN FOLGE BRANCHENSIEGER



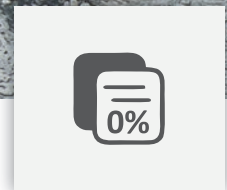
3D PLANUNG DER EXTRAKLASSE



PROFESSIONELLE HEIMBERATUNG



KOSTENLOSE LIEFERUNG & MONTAGE\*



0% FINANZIERUNG\*

Koblenzer Str. 5 | 54293 Trier-Quint | Tel.: 0651 - 644 65 | trier@citypolster.de | Öffnungszeiten: Di. - Fr. 10:00 - 18:00 Uhr + Sa. 10:00 - 16:00 Uhr  
DER MEHR-SERVICE-MONTAG - PROFESSIONELLE HEIMBERATUNG - JETZT TERMIN VEREINBAREN! [citypolster.de](http://citypolster.de)

\*Für alle Finanzierungsangebote gilt: Effektiver Jahreszins von 0,00% bei einer Laufzeit von 20 Monaten entspricht einem Sollzins von 0,00%. Bonität vorausgesetzt. Partner ist die CreditPlus Bank, Strahlenberger Straße 110-112, 63067 Offenbach. Die Angaben stellen zugleich das 2/3 Beispiel gemäß §6a Ab. 3 PAngV dar. Kostenlose Lieferung und Montage in unserem Werbegebiet!



## Exklusivmodell

# ABANO

Die ansprechende Gruppe bietet Ihnen viel Platz auf wenig Raum. Die wichtigsten Elemente und Funktionen sind auf den Punkt gebracht – so lässt es sich wohnen.

### ! PRAKTISCHE ZUSATZAUSSTATTUNG Sittingbett

Mit einem seitlich versteckten Knopf **fahren Sie die Sitzfläche um knapp 60 cm nach vorne** – entweder nur außen zur **Longchair-Variante** oder **beide bis zur großen Liegefläche**.

Mehrpreis je Vorzug und Größe ab **375,-**



**Ausbaufähig** – von der normalen Sitzgruppe zur Longchairvariante oder sogar **bis zur großen Liegefläche** – nur per Knopfdruck lassen Sie die gewünschten Elemente einzeln um **bis zu 60 cm stufenlos nach vorne fahren**. Genial einfach – einfach Genial.



### ! UNSER EXTRA FÜR SIE Kopf- und Armteilverstellung



Die **verstellbare Kopfstütze** entlastet Ihre Wirbelsäule und lässt ein langes entspanntes Sitzen zu. Mehrpreis je **55,-**



Die **verstellbare Armlehne** ermöglicht Ihnen ein angenehmes Liegegefühl und hilft beim Relaxen. Mehrpreis je **47,-**

### ! FÜR SIE ZUR AUWAHL Fußvarianten



Die Auswahl der Form haben wir hier bereits im Vorfeld getroffen, **Sie müssen sich lediglich noch die Farbe aussuchen.**

**kleine Longchair-Kombination**  
2 x 90 cm Sitzbreite im pflegeleichten Stoffbezug,  
ca. 230 x 170 cm, Füße Metall schwarz

# 1.198,-

ohne Funktion,  
Kissen und Deko



Der perfekte Start in den Abend – erst gemütlich sitzen mit der **individuell angepassten Kopfstütze** und der **Armlehne** – und zu später Stunde einfach per Knopfdruck die Sitzfläche auf eine große Liegefläche nach vorne. **Das ist ein Lebensgefühl der besonderen Art.**



# kleine Optik – große Wirkung

wie Abbildung:  
inklusive 2 x Sitztiefenverstellung und 4 x Kopfteilverstellung  
**2.968,-**

## Winkelkombination

in pflegeleichtem Stoffbezug, ca. 222 x 318 cm, Metallfüße matt schwarz mit offenem Anbauhocker, ohne Funktionen und Kissen

**1.998,-**



stufenlose elektrische  
Sitztiefenverstellung  
je Element um ca. 60 cm

Praktisch zum Verstauen von Decken, Zeitschriften und sonstige Utensilien. Mehrpreis 99,-



**! PRAKTISCHE ZUSATZAUSSTATTUNG**  
aufklappbarer Hocker

wie Abbildung:  
in 2 x 120 cm,  
Gesamtbreite  
ca. 290 x 170 cm,  
inkl. 1 x verstellbarem  
Kopfteil ohne Kissen  
und Deko **1.623,-**

**Einzelsofa** in Bezug Stoff,  
2 x 90 cm, Gesamtbreite ca. 230 cm,  
Fuß Nickel satiniert, ohne Funktion

**998,-**



Auszug einzeln möglich



**Für kleine Räume geeignet** – tagsüber ein normales Sofa und abends die Möglichkeit auf jeder Seite einzeln die Sitztiefe fast um das Doppelte zur Liegefläche zu verwandeln. **Viel Komfort auf wenig Fläche.**



**Große Stoff- und Leder- auswahl**



verstellbaren  
stufenlos verlängern

	2-Sitzer groß	2-Sitzer extra groß	Element ohne AL	Element AL l/r	Winkelecke	Abschlußteil mit Hocker	Longchair* l/r
Breite cm	230	290	70/90/120	95/115/145	113 x 113	113 x 222	115 x 145

Auszug aus dem umfangreichen Typenprogramm

AL = Armlehne · Alle Maße sind ca.-Maße · Polster-Skizzen sind Symbole



# Style, Funktion, Gemütlichkeit

**! UNSER EXTRA FÜR SIE  
inkl. 2 x Sitztiefenverstellung**

**freistehende Einzelottomane** in einem aus PET-Flaschen recyceltem Stoff, ca. 200 cm breit, inklusive 2 x Sitztiefenverstellung und Holzfüße

**! UNSER EXTRA FÜR SIE  
inkl. 2 x Sitztiefenverstellung**

**1.398,-**

**1.298,-**  
ohne Kissen

**Sofa 2-Sitzer**, in einem aus PET-Flaschen recyceltem Stoff, ca. 225 cm breit, inklusive 2 x Sitztiefenverstellung und Holzfüße

**Die Freiheit des Kombinierens.** Ein einzelnes Sofa in Verbindung mit einer freistehenden Recamiere macht jeden Raum zum Wohlfühlzimmer. Die Holzfüße geben dem Sofa einen leichten landhäslichen Flair. **Weiche, umweltfreundliche und recycelte Stoffe** unterstützen diese Ansprache.

## Elektrisch verstellbare Fußstütze

Verwandeln Sie das Sofa in eine Relaxliege – per Knopfdruck fährt die Fußstütze stufenlos nach oben – durch die Sitztiefenverstellung erhalten Sie dadurch eine geniale Liege-/Relaxposition. Mehrpreis **498,-**



Sie haben die Wahl aus 10 verschiedenen Fußvarianten



Ob Metall oder Holz – auch in verschiedenen Farben – Sie finden Ihre passende Optik. Teilweise gegen Mehrpreis.

## PRAKTISCHE ZUSATZAUSSTATTUNG **! Schlaffunktion**



Nicht nur als Schlafplatz für Gäste können Sie diese **einfach zu bedienende Querschläfer-Funktion** benutzen. Hier entsteht ein riesiges Kuschelparadies auf Sitzhöhe zum Relaxen, Schlafen oder Lümmeln. Mehrpreis **249,-**

## kleine Winkelecke

mit einem weichen Stoffbezug in der Trendfarbe curry, ca. 280 x 210 cm inklusive 2 x Sitztiefenverstellung und praktischem Steckerücken, ohne weitere Funktionen und Kissen

**1.998,-**

wie Abbildung: inklusive 2x Kopfteil- und Armlehnenverstellung **2.241,-** ohne Kissen



**FÜR SIE ZUR AUSWAHL **! 2 Sitzhöhen****

**46 cm  
oder  
49 cm**

**Eckkombination** in pflegeleichtem Stoffbezug, ca. 290 x 210 cm, inklusive 3 x Sitztiefenverstellung und verstellbare Armlehne

Da spürt man jeden Zentimeter – kommen Sie zum Probesitzen und wählen Sie Ihre Komforthöhe!

**2.498,-** ohne Kissen

	2-Sitzer	2-Sitzer AL l/r	2-Sitzer ohne AL	Ottomane	Abschlußteil mit Hocker	Longseat	Longchair groß l/r	Winkelecke
Breite cm	225	165 / 185	150	110 x 185	120	110 x 165	115 x 220	110 x 110

Auszug aus dem Typenprogramm · Alle Maße mit Armlehne 1 vom Hauptschuh · AL = Armlehne · Alle Maße sind ca.-Maße · Polster-Skizzen sind Symbole

**Loungig und leicht, aber** der Werte vereint, die eigentlich für nach Funktion und eingesetztem Lümmeln geboren, da möchte man



**GUT FÜR DIE UMWELT**  
Der Stoff der mal eine  
**PET-Flasche war** !

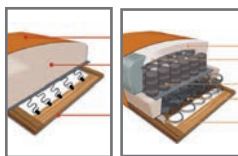
Erleben Sie die neuen Umweltstoffe aus recycelten PET-Flaschen. **Der Griff ist weich und anschmiegsam, der Stoff ist atmungsaktiv** und vor allem **nachhaltig für die Umwelt**. In vielen Farben und Strukturen lieferbar.

**Große Stoff- und Lederauswahl** !



**Beste Verarbeitung**  
**Deutsche Qualität**  
Wir sichern Arbeitsplätze  
in Deutschland!

! **FÜR SIE ZUR AUSWAHL**  
**2 Sitzhärten**



Der Basissitz mit dem **gemütlichen Komfortschaum** oder die **aufwendige Boxspringvariante** (gegen Mehrpreis).

! **UNSER EXTRA FÜR SIE**  
**inkl. 2 x Sitztiefenverstellung**

! **UNSER EXTRA FÜR SIE**  
**inkl. 1 x Steckrücken**



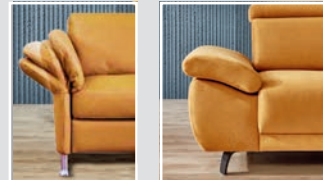
**Exklusivmodell**

## RHODOS

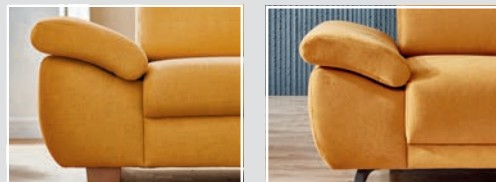
Komfortabel, chic und multifunktional. Hier wird Design verbunden mit der Variabilität eines umfangreichen Planungsprogrammes das keine Wünsche offen lässt.

! **FÜR SIE ZUR AUSWAHL**  
**2 Armlehnvarianten**

Ob schmal und zierlich oder kompakt und softig, beide Armlehnen werden ihre Liebhaber finden. Auf Wunsch lassen wir Ihnen eine **praktische Verstellung** mit einbauen. Mehrpreis Verstellung/schmale Armlehne **65,-**



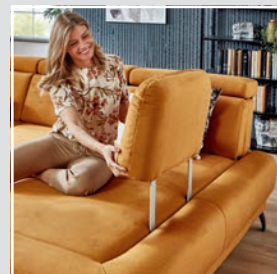
! **FÜR SIE ZUR AUSWAHL**  
**2 verschiedene Sitzoptiken**



Kleiner Unterschied mit großer Wirkung – **zwei unterschiedliche Sitzoptiken**. Entweder der leicht wirkende, abgerundete Sitz oder der etwas kompakter wirkende, dickere Blocksitz.

! **PRAKTISCHE ZUSATZAUSSTATTUNG**  
**Steckrücken**

Den Steckrücken können Sie **individuell** in die eingebaute Vertiefung der Recamiere einsetzen und beliebig verschieben – **der Platz ist auch für 2 Teile ausreichend**.



! **PRAKTISCHE ZUSATZAUSSTATTUNG**  
**Kopfteilverstellung**



Das aufgesetzte Kopfteil ist einfach genial. Der Rücken wirkt nicht hoch, bietet aber dennoch auf Wunsch den **Komfort eines Hochlehners**. Dank einer Rasterverstellung genauso wie Sie es möchten. Mehrpreis **89,-**

! **UNSER EXTRA FÜR SIE**  
**Sitztiefenverstellung**

diesen kleinen Luxus möchten wir Ihnen kostenlos mitliefern. **Verstellen Sie mit einem Schwenkrücken Ihre Sitztiefe einfach um knapp 19 cm** und genießen Sie den gewonnenen Mehrplatz.





Exklusivmodell

# KEY WEST

Variabel und modern – praktische Funktionen mit viel Raffinesse in einer trendigen Optik.

**PRAKTISCHE ZUSATZAUSSTATTUNG**  
**Recamiere mit Liegefunktion** !



Eine der neuesten Erfindung bei Polstermöbeln – der **absenkbare Rücken in der angebauten Ottomane**. Per Knopfdruck lässt sich das Longchair ca. 30 cm nach vorne fahren und der Rücken senkt sich fast bis in die Horizontale. Mehrpreis **475,-**

**PRAKTISCHE ZUSATZAUSSTATTUNG**  
**verstellbare Armlehne/Kopfstütze** !

Die **schlanke zierliche Armlehne** mit dem trendigen schwarzen **elegant geformten Fuß** kann auf Wunsch zu einer Liegearmlehne umgeklappt werden. Wenig Aufwand für viel Komfort. Mehrpreis je Armlehne **75,-**



**Steckbare Kopfstütze** – Nicht nur optisch ein Highlight – sondern auch in Sachen Komfort. Mehrpreis **115,-**



**PRAKTISCHE ZUSATZAUSSTATTUNG**  
**großzügige Bettfunktion** !



Trotz der **hohen bodenfreien Optik** ist es uns gelungen ein **großes Bett** unsichtbar einzubauen. Mit nur einem Handgriff bekommen Sie eine ca. 220 x 134 cm große Liegefläche. Mehrpreis **275,-**

**ZUSATZAUSSTATTUNG**  
**Sitztiefenverstellung** !



Mit leichtem ziehen oder drücken **verändern Sie die Sitztiefe um ca. 15 cm** – bequem sitzen oder lümmeln. Mehrpreis je **75,-**

# 1.498,-

**Kleine Winkelkombination** in Bezug Stoff ca. 298 x 179 cm  
Füße schwarz, ohne Kopfstützen, Kissen und Funktionen.



**Glamour ohne Protz** – die frische Farbe setzt den leicht samtig schimmernden Stoff perfekt in Szene. Durch die **Steupeung im Sitz und Rücken** und den **umlaufenden Keder** bekommt unser Modell KEY WEST eine einzigartige Ausstrahlung.

## Design trifft Funktion

**PRAKTISCHE ZUSATZAUSSTATTUNG**  
**elektrischer Vorziehsitz** !



Neben der großen Bettfunktion gibt es auch die „kleine Variante“ – der Sitz lässt sich **stufenlos mit einem Motor um ca. 19 cm nach vorne fahren**. Noch mehr Relax - Komfort auf kleinem Raum. Mehrpreis **375,-**





wie Abbildung:  
zusätzlich inkl. 1 x Kopfstütze,  
2 x Sitztiefenverstellung,  
2 x verstellbare Armlehnen  
und 3 Nierenkissen

**1.979,-**

## Flexibilität in allen Größen

Von der **gemütlichen Singlekombination bis zur ausgebauten Wohnlandschaft**, mit **Modell Key West** ist das kein Problem!



**798,-**

**3-Sitzer Sofa**, ca. 190 cm breit, in einem trendigen blauen Bezugsstoff



Nicht nur als Wohnlandschaft macht das Modell KEY WEST eine gute Figur, **auch als Einzelsofa, in 3 Größen möglich**, besticht es durch die filigrane Art. Einfach Sofantastisch!

	2-Sitzer	Element 2-sitzig AL l/r	Element 2-sitzig ohne AL	2,5-Sitzer	3-Sitzer	Eckumbau	Spitzecke	Spitzecke groß	Abschlußteil mit Hocker	Longchair* klein l/r	Hocker	Hockerbank
Breite cm	138	123, 149, 175	108, 134, 160	164	190	100 x 220	100 x 100	105 x 105	112	97 x 179	60 x 60	132 x 68

Auszug aus dem umfangreichen Typenprogramm

AL = Armlehne · Alle Maße sind ca.-Maße · Polster-Skizzen sind Symbole

**Große Wohnlandschaft**  
ca. 220 x 341 x 179 cm,  
in Bezug Stoff, ohne Kopfstützen,  
weitere Funktionen,  
Dekokissen und Zubehör

wie Abbildung:  
inklusive 2 x Kopfstützen  
**2.228,-**

**1.998,-**



**passender XXL Hocker**  
ca. 132 x 68 cm

**298,-**

**Wir haben einen neuen Lieblingsplatz.**

Auf dieser großen, aber wegen der hohen Bodenfreiheit, nicht wuchtig wirkenden Polstergruppe, kann jeder sein eigenes Plätzchen finden.

Verschiedene Funktionen lassen jeden Platz zum individuellen Erlebnis und zur eigenen Wohlfühlinsel werden.

Platz für die ganze Familie!



Exklusivmodell

# VERONA

Der Klassiker unter den Polstermöbeln – kubisch, leger und elegant. Beste Verarbeitung mit viel Liebe zum Detail.

## Ihr ganz individuelles Traumsofa

**Ihr persönlicher Sitzkomfort – fast einzigartig am Markt** – kombinieren Sie Ihren Lieblingsplatz nach Ihrem Empfinden! **4 Härten stehen Ihnen sowohl im Sitz – als auch im Rücken zur Verfügung.** Sie können hier in jedem Element Ihrem Wunsch gerecht werden. Im Showroom haben wir alle Sitzvariationen für Sie zum Testen in den Sofas bereit gestellt. **Noch mehr Individualisierung ist nicht möglich!**

### Ob persönlicher Sitzkomfort...



**fest**  
Komfortsitz Kaltschaumkern mit hohem Raumgewicht.



**medium**  
Komfortsitz mit Kaltschaum in einem geringeren Raumgewicht.



**Comfort de luxe – weich**  
Der Kaltschaumkern umgibt eine Füllung von Sticks und Hohlprofilfasern. Gegen Mehrpreis



**softig weich und leger**  
Ein mit Stäbchen und Hohlprofilfaser umgebener Taschenfederkern. Gegen Mehrpreis

### ...zwei verschiedene Sockelblenden...



Zwei Blenden stehen zur Entscheidung – schlank mit viel Bodenfreiheit oder Kompakt mit einer geschlossenen Optik.

### ...und verschiedene Armlehnen...



Vier unterschiedliche Armlehnen jeweils bodenfrei oder bodennah stehen zur Verfügung.

### ...bringen die Optik auf den Punkt.

# Sofas nach Maß

MADE IN GERMANY

**Sofa 2-Sitzer**  
in Bezug echt Leder, ca. 180 cm breit, ohne Kopfstütze und Kissen

ab **1.498,-**

wie Abbildung: inklusive Kopfstütze **1.696,-**



ECHT LEDER

Wahre Schmuckstücke erkennt man auf den ersten Blick – unserem Modell VERONA ist die Wertigkeit **buchstäblich „auf den Sitz“ geschrieben.** Es sind die Details der handwerklichen Verarbeitung, die sowohl von der Optik wie auch von der Qualität die Spreu vom Weizen trennt. Und das Beste zum Schluß – **alles individuell auf Ihre Bedürfnisse abgestimmt.**

### Einzelsofa

mit hohem Rücken in Bezug echt Leder, ca. 182 cm breit, ohne Wurfkissen

**1.998,-**

wie Abbildung: inklusive 2 Armlehnkissen **2.226,-**

ECHT LEDER



Entscheidende Details – zwei Rückenhöhen! Der Hochlehner zum entspannten Sitzen oder die niedrige Version – auf Wunsch mit Kopfstützen für die leichtere und schönere Optik. **Unterschiede die man sehen und spüren kann.** Übrigens – auch zum Kombinieren möglich.

	Sessel	Sessel breit	2-Sitzer mit AL	2-Sitzer AL l/r	Abschlußhocker r/l	Element ohne AL	Winkel-Spitzecke	Longchair l/r	Hocker	Polsterbank
Breite cm	105	115	160/180/200/230	135/155/175/205	115	55	96 x 96	117 x 175	71 x 67	126 x 67

Auszug aus dem Typenprogramm. AL = Armlehne · Alle Maße mit AL vom Hauptschuß (25 cm) in ca. Angaben · Polster-Skizzen sind Symbole · Alle Rücken echt bezogen





## Kein Sofa von der Stange

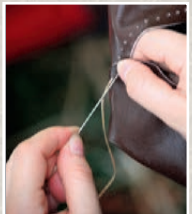


### Wir bauen Ihr Traumsofa, auch nach Wunsch-Maß!

Zu den vielen Basiselementen, die schon fast alles ermöglichen, möchten wir hier noch einen draufsetzen.

### Jede Breite ist möglich...

und wird in diesem Fall nur mit einem geringen Mehrpreis verrechnet. Weitere Wünsche wie Tiefenkürzung, Seitenverblendung usw. versuchen wir, wenn technisch möglich, nach Ihren Wünschen umzusetzen.



**Jedes Stück ein Unikat - erstklassig, nur für Sie gebaut.**

**Sofa 2,5-Sitzer**  
in Bezug echt Leder  
ca. 200 cm breit, ohne Kopfstützen und Kissen

ab **1.598,-**  
wie Abbildung:  
inklusive 2 Kopfstützen **1.994,-**

**Eckkombination**  
in Bezug Stoff mit Holzfüßen, ca. 225 x 263 cm  
ohne Kopfstütze, Kissen und Deko

**2.698,-**  
wie Abbildung:  
inklusive Kopfstütze  
**2.827,-**



Formvollendete Schönheit kombiniert mit Gemütlichkeit. Die Ecklösung, hier inszeniert mit einem Holzfuß in einem softig weichem Stoff und der breiten kompakten Blende. Das selbe Modell aber eine andere Ansprache – **für jeden das passende Sofa.**



# Das volle Verwöhnprogramm



Auf dem Sofa ist es am schönsten, das werden Sie auch bei **Modell DUBLIN** sagen, wenn Sie hier die ersten Stunden verbracht haben. Verwandeln Sie die **niedrige Optik in einen unsagbar bequemen Hochlehner**, den Sie trotz der langen **Liegefläche fast bis an die Wand stellen können**. Entscheiden Sie, an welchen Plätzen Sie Ihre Wohlfühlfunktion einbauen. **Urlaub in Ihrem Wohnzimmer!**



wie Abbildung:  
zusätzlich inkl.  
1 x Highliner

**kleine Winkelecke**  
ca. 249 x 179 cm, in Bezug echt Leder

**2.117,- 1.998,-**

ohne Funktionen  
und Dekokissen

**! UNSER EXTRA FÜR SIE  
klappbare Armlehne ohne Mehrpreis**

**ECHT  
LEDER**

**Klein aber Fein**  
mit dieser **zierlichen Winkelkombination**  
müssen Sie auch in **kleineren Räumen** nicht auf den  
**Wellnesskomfort** verzichten. Die Kombination von festem Rücken und Hochstell-  
funktion bietet Ihnen alle Möglichkeiten.



**Exklusivmodell**

**DUBLIN**

Eine leichte, niedrige aber dennoch trendige Optik wird durch **zwei geniale Funktionen zu einem Hochlehner und Wohlfühlsofa der Superlative**. Erleben Sie dieses einzigartige Sitzgefühl!

**FÜR SIE ZUR AUSWAHL  
2 Armlehn- & 3 Fußvarianten**



Tolle Effekte mit einfachen Änderungen: **unterschiedliche Armlehnen und unterschiedliche Füße** lassen das Modell DUBLIN immer wieder in neuem Glanz erstrahlen. Knuffig oder elegant – für jeden Geschmack ist das passende dabei. Und das Beste – alle Varianten haben den **gleichen Preis!**



**! PRAKTISCHE ZUSATZAUSSTATTUNG  
Wandfrei-Relaxbeschlag**

**Rückenverstellung**  
Die erste Stufe der **Wohlfühlphase** kann bereits nur mit der Verlängerung des Rückenteiles erfolgen, das alleine bringt **mehr Sitztiefe und mehr Fläche** zum Anlehnen. Mehrpreis je Sitz **119,-**



Aus dieser Position kann aber eine noch größere Sache werden. Der wandfreie, **extra lange Relax-Beschlag**, lässt sich stufenlos, durch eine **motorische Verstellung ohne Kraftanstrengung**, in jede gewünschte Position fahren. So einfach kann Entspannen sein. Mehrpreis ab **475,-**

**wie Abbildung:** zusätzlich inkl. 1x elektrische Relax-Funktion und Highline Rücken **2.292,-**

**Trapezsofa**  
ca. 216 cm breit in Bezug echt Leder, inklusive Zwischentisch

**1.698,-**  
Ohne weitere Funktionen

**wie Abbildung:** zusätzlich inkl. 1x Relax-Funktion, 2x Highliner

**Rundecke**  
ca. 293 x 249 cm, mit einem strapazierfähigen Stoffbezug in toller Lederoptik

**2.511,- 1.798,-**

ohne Funktionen, Dekokissen und Decke



**! PRAKTISCHE ZUSATZAUSSTATTUNG  
Stauraum im Anstellhocker**

**Planvoll verstauen.** Als Option bieten wir Ihnen den **offenen Anstellhocker** mit einem **geräumigen Bettkasten** an. Es gibt immer Dinge die nicht jeder sehen muss, einfach auf und weg. Mehrpreis **119,-**



**DUBLIN STYLE PLUS**

Relaxen auf den Punkt gebracht – und das nicht nur von der Optik, sondern auch mit den Möglichkeiten.



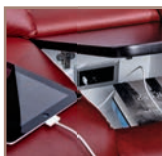
**ECHT  
LEDER**

**Sessel**  
Bezug echt Leder, inkl. manueller Relaxfunktion und Kopfteilverstellung

**998,-**  
alle Größen **preisgleich**

**! ZUR AUSWAHL  
10 Ergonomiegrößen**

**! UNSER EXTRA FÜR SIE  
Ablagetisch mit Stauraum**



Der Trapez Tisch dient als Ablage, bietet aber auch genügend Stauraum.

**Home-Cinema**, das leicht angeschrägte Sofa wirkt **gemütlich** und eignet sich gut für **lange Fernsehabende**.



	2-Sitzer AL	Element ohne AL	Element 1-Sitzer AL l/r	Element 2-Sitzer AL l/r	Element 2-Sitzer ohne AL	Longchair AL l/r	Ottomane AL l/r	Winkellecke	Winkellecke mittel
mögliche Breiten in cm	182, 196 214, 238	61, 69 80, 89	91, 100, 110, 119	151, 166, 184, 208	121, 136, 154	103 x 164	179, 215 x 93	109 x 109	92 x 92

Maßangabe mit AL breit (Sofa links oben)

Auszug aus dem Typenprogramm · AL = Armlehne · Alle Maße sind ca.-Maße



# Relaxen mit Designanspruch

**Exklusivmodell**

## TAMPA & TAMPA II

Gradlinig aber dennoch funktional. Bis zu sechs unterschiedliche Funktionen in nur einem Sofa lassen ein Relaxen mit vielen Wohlfühlstufen in alle Richtungen zu.

**! NEU BEI TAMPA II mit schwenkbarer Sitzfläche**

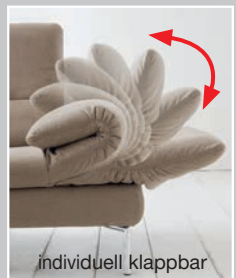


Jetzt setzen wir noch einen drauf – mit dem **Drehbeschlag** verwandeln Sie Ihr Sofa in eine Recamiere! In Kombination mit dem nach hinten **verstellbaren Rücken** und dem **verstellbaren Kopfteil** erhalten Sie hier eine ausreichend **bequeme Auflagefläche für lange entspannte Stunden**.

Was zählt ist die Bequemlichkeit. Diese Funktion ist nur bei TAMPA II erhältlich. Mehrpreis Drehbeschlag ab **348,-**

**! ZUSATZAUSSTATTUNG spezielles Relax-Armteil**

Der flexibel einstellbare Gliederbeschlag ermöglicht Ihnen Wohlbefinden in fast allen Positionen. Durch die **zusätzlich gewonnene Fläche** können sich auf einem Sofa auch zwei Personen bequem ausruhen. Außerdem können Sie die Armlehne auch als Kopfstütze oder Armauflage individuell einstellen. Je **Armllehne 109,-**



### Sofa 2,5-sitzig TAMPA II

in trendigem Stoffbezug, ca. 220 cm breit,

**1.298,-**

ohne Rücken- und Armteilverstellung

wie Abbildung: zusätzlich inkl. 2x Rückenverstellung und 2x Armteilverstellung

**1.674,-**

### Sofa 2-sitzig TAMPA II

in trendigem Stoffbezug, ca. 190 cm breit, ohne Funktion

**998,-**

wie Abbildung: zusätzlich inkl. 2x verstellbaren Armlehnen, 2x Relaxrücken, 1x schwenkbarer Sitzfläche

**1.722,-**



MADE IN GERMANY

**RAL**

GÜTEZEICHEN



das gewisse Mittel

**Riesige Stoff- und Lederauswahl** – Atmosphäre durch Farbe – Mut zum eigenen Stil. Erleben Sie Stoff- und Ledervariationen in allen Qualitäten und Farben. Bei gedeckten Tönen können Sie **Trends mit Kissen** und Deko setzen, mit den modernen Farbtönen **setzen Sie Akzente**. Durch das Spiel mit Farben entsteht bei jedem Sofa eine völlig neue Welt. Und wer es noch edler haben möchte, kann unser Modell TAMPA in vielen Lederqualitäten und Farben beziehen.



### wandelbarer Loveseat

ca. 145 cm breit, mit Metallfuß chromfarbig, ohne weitere Funktionen

**898,-**

wie Abbildung: mit 2 x Armteilverstellung **1.007,-**



**ZUSATZAUSSTATTUNG 5 versch. Fußvarianten !**



Vom schlicht designten Rundrohr über den Blitzfuß, einer Holzvariante in verschiedenen Farbtönen bis zur eleganten Kufe. Mehrpreis je Kufe **129,-**

**NEUE**

**ÖFFNUNGSZEITEN\***

**Mehr Service Montag**  
Beratung bei Ihnen Zuhause! - Geschäft geschlossen

**Dienstag - Freitag**  
10.00 - 18.00 Uhr

**Samstag**  
10.00 - 16.00 Uhr

# City-POLSTER

Trier GmbH

Koblenzer Str. 5 • 54293 Trier-Quint • Tel.: 0651 - 644 65

[www.citypolster.de](http://www.citypolster.de)

MDS\_20\_TAMPA\_UND\_TAMPA II\_FS\_GP Alle Maße sind ca.-Maße. Druckfehler, Irrtümer, Liefermöglichkeiten vorbehalten.